

Lernziel: Ich lerne den Maler Gustav Klimt und die Zeit, in der er gelebt hat, kennen. Ich kann im Internet nach Informationen suchen und diese präsentieren.

1. Was ist der Jugendstil?

Schauen Sie sich das Video über den österreichischen Maler Gustav Klimt und seine Werke an.

<https://www.youtube.com/watch?v=PWSmczPP3Dk>



Schauen Sie sich den Film noch einmal an und machen Sie sich Notizen zu den Fragen:

- Wie malte Gustav Klimt?
- Welche Motive verwendete er gerne?

Gefallen Ihnen die Werke von Gustav Klimt? Was gefällt Ihnen besonders gut?

Hat Ihnen etwas nicht gefallen?

Info:

Gustav Klimt war der wichtigste Vertreter des Wiener Jugendstils. Typisch für seinen Stil sind geometrische Ornamente (= ein Muster, das sich wiederholt), Blumen und die goldene Farbe.

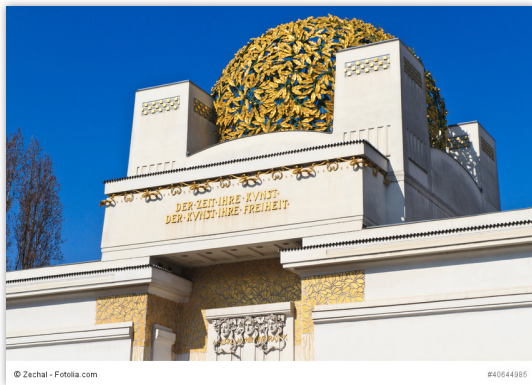


2. Was passierte zur Jahrhundertwende?

Ordnen Sie zu: Welche Namen bzw. Beschreibungen passen zu welchem Bild?

In der Wortbox finden Sie dazu einige Eckpunkte, die einen starken Einfluss auf die Gesellschaft rund um 1900 ausübten.

der Psychoanalytiker Sigmund Freud, Kleider mit Korsett um 1900, der Beethovenfries von Gustav Klimt, der Physiker Albert Einstein, die Secession



1. _____



2. _____

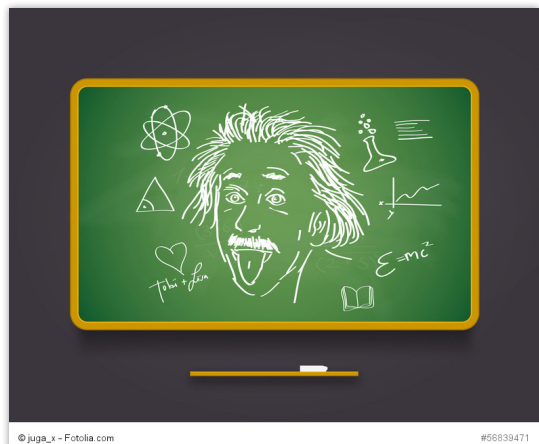


3. _____

© Belvedere Wien



4. _____



5. _____



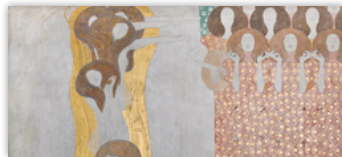
Wählen Sie ein Bild der letzten Übung aus und suchen Sie Informationen dazu im Internet.

Die Secession

Wer bzw. was ist die Secession?
Warum wurde sie gegründet?
Was befindet sich in den Räumlichkeiten der Secession?
Sonstige interessante Infos?



Der Beethovenfries



Was ist der Beethovenfries?
Von wem wurde er gemalt?
Wann und warum wurde er angefertigt?
Wem wurde der Beethovenfries gewidmet?
Sonstige interessante Infos?

Der Psychoanalytiker Sigmund Freud

Wann hat er gelebt?
Warum gilt er als einer der einflussreichsten Denker des 20. Jahrhunderts?
Was ist die „Traumdeutung“?
Sonstige interessante Infos?



Kleider mit Korsett um 1900



Was ist ein Korsett?
Wer war Emilie Flöge?
Wie hat Emilie Flöge die Mode verändert?
Was sind „Reformkleider“?
Sonstige interessante Infos?

Der Physiker Albert Einstein

Wann hat er gelebt?
Was gilt als „Hauptwerk“ von Albert Einstein?
Sonstige interessante Infos?



Präsentieren Sie Ihre Ergebnisse.

3. Was passierte zu Lebzeiten von Gustav Klimt?

Ergänzen Sie die fehlenden Informationen auf den Arbeitsblättern A oder B im Anhang.

Finden Sie die Informationen für die Lücken heraus, indem Sie sich gegenseitig Fragen stellen.

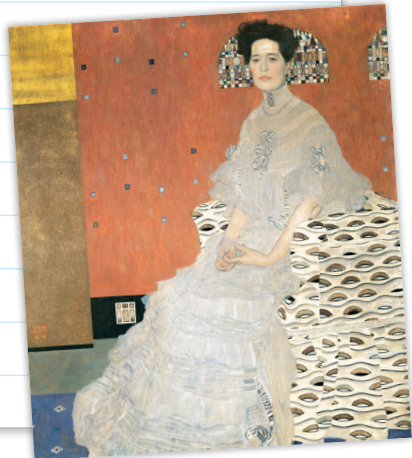
Tipp:
Versuchen Sie möglichst viele Fragen im Passiv zu stellen, z.B.: Wann wurde Gustav Klimt geboren?

4. Welche Geschichte könnten diese Bilder von Gustav Klimt erzählen?

Schreiben sie eine Geschichte zu den folgenden Bildern:

Wie beginnt die Geschichte? Wer sind die Personen?
Was ist das Ende der Geschichte?

Tipp:
Wählen Sie ein Genre für Ihre Geschichte aus:
Zeitungsartikel, Brief, Tagebucheintragung, Krimi, Märchen, ...



© Belvedere Wien

Handwritten area with blue horizontal lines for writing a story.



5. Was wissen Sie über Klimt und die Jahrhundertwende?

Erstellen Sie ein Quiz über Klimt und die Jahrhundertwende:

Nehmen Sie die beiden Links und die vorangegangenen Übungen zu Hilfe und schreiben Sie 5-10 Quizfragen und die dazugehörigen Antworten zu Klimt und die Jahrhundertwende auf.

Tipp:
Bilden Sie verschiedene Teams und einigen Sie sich auf 5 Fragen, die Sie die anderen Gruppen fragen möchten.

Quizfrage	Antwort

Tipp für Ihre Recherche:
http://de.wikipedia.org/wiki/Gustav_Klimt
<http://www.wien.info/de/sightseeing/sehenswuerdigkeiten/jugendstil/beethoven-fries>

Lösungsblatt

(2) 1: die Secession; 2: der Psychoanalytiker Sigmund Freud; 3: der Beethovenfries von Gustav Klimt; 4: Kleider mit Korsett um 1900; 5: der Physiker Albert Einstein

(3) 14. Juli 1862: Gustav Klimt wird geboren.

1881: Die 1. elektrische Eisenbahn wird in Berlin in Betrieb genommen.

1876: Gustav Klimt erhält ein Stipendium für die Wiener Kunstgewerbeschule. Er ist erst 14 Jahre alt.

1892: Er lernt seine Lebensgefährtin Emilie Flöge kennen. 26 Jahre sind sie ein unzertrennliches Paar. Sie ist Modedesignerin und betreibt mit ihrer Schwester einen Modesalon in Wien. Sie entwirft Kleider ohne Korsett.

1897: Die Secession wird gegründet. Klimt ist der Präsident dieser Gruppe.

1900: Sigmund Freud begründet die Psychoanalyse. Die „Traumdeutung“ wird veröffentlicht.

1902: Für die 14. Ausstellung der Secession malt Gustav Klimt den Beethovenfries.

1905: Revolution in der Physik: Der Physiker Albert Einstein veröffentlicht die Relativitätstheorie. Er ist erst 26 Jahre alt.

1908: Gustav Klimt malt sein berühmtestes Gemälde „Der Kuss“.

1914-1918: Der 1. Weltkrieg bricht aus. Er dauert 4 Jahre lang.

6. Februar 1918: Klimt stirbt an einem Schlaganfall.

Quellen

Fotos: fotolia, Belvedere Wien

Hintergrundinformation zum Thema

Wien war um 1900 in Aufbruchstimmung. Es war das kulturelle Zentrum Mitteleuropas.

Gustav Klimt (1862-1918) war zu seiner Lebenszeit einer der zentralen Künstlerfiguren und Gründungsmitglied der Secession, deren Präsident er von 1897 bis 1899 war. Diese Künstlervereinigung forderte eine Abspaltung vom damaligen konservativen Wiener Künstlerhaus (lat. secedere = sich absondern) und machte es sich zum Auftrag, moderne Kunst in allen Lebensbereichen zu fordern. Der bekannte Wahlspruch auf der Fassade des Ausstellungshauses „Secession“ – es befindet sich im Herzen Wiens am Karlsplatz – lautet dementsprechend: „Der Zeit ihre Kunst.

Der Kunst ihre Freiheit“. Dieses Gebäude ist ein berühmtes Jugendstilgebäude Wiens und ist an seiner auffallenden Goldkuppel zu erkennen. „Der Kuss“ – das berühmteste Gemälde des Klimts – kann in der österreichischen Galerie Belvedere bewundert werden. In einer Dauerausstellung wird die weltweit größte Klimt-Gemäldesammlung präsentiert. (www.belvedere.at)

Gustav Klimt war nicht nur eine führende Person der damaligen Künstlerschaft, er war auch Vorbild wichtiger österreichischer Jungkünstler wie zum Beispiel Oskar Kokoschka und Egon Schiele. Namhafte Architekten der Wiener Moderne waren unter anderem Otto Wagner und Adolf Loos. Zwei bekannte Gebäude sind „Die Kirche am Steinhof“ (von Otto Wagner) oder das „Looshaus“ am Michaelerplatz (von Adolf Loos).

1903 entstand die Wiener Werkstätte, die eng mit der Secession zusammenarbeitete und sich zum Ziel machte, alle Lebensbereiche des Menschen – im Sinne eines Gesamtkunstwerks – gestalterisch zu vereinen. So wurde in der Wiener Werkstätte eine große Bandbreite an Gebrauchsgegenständen (z.B. Schränke, Schaukelstühle, Vasen, Broschen, etc.) mit hoher Qualität hergestellt.



Anhang

Arbeitsblatt A:

- _____ : Gustav Klimt wird geboren.
- 1881: Die elektrische Eisenbahn wird in Berlin in Betrieb genommen.
- _____ : Gustav Klimt erhält ein Stipendium für die Wiener Kunstgewerbeschule. Er ist erst _____ Jahre alt.
- _____ : Er lernt seine Lebensgefährtin Emilie Flöge kennen. 26 Jahre sind sie ein unzertrennliches Paar. Sie ist Modedesignerin und betreibt mit ihrer Schwester einen Modesalon in Wien. Sie entwirft Kleider ohne Korsett.
- 1897: Die _____ wird gegründet. Klimt ist der Präsident dieser Gruppe.
- _____ : Sigmund Freud begründet die Psychoanalyse. Die „Traumdeutung“ wird veröffentlicht.
- _____ : Für die 14. Ausstellung der Secession malt Gustav Klimt den Beethovenfries.
- 1905: Revolution in der Physik: Der Physiker Albert Einstein veröffentlicht die _____. Er ist erst 26 Jahre alt.
- _____ : Gustav Klimt malt sein berühmtestes Gemälde „Der Kuss“.
- 1914–1918: Der _____ bricht aus. Er dauert _____ lang.
- _____ : Klimt stirbt an einem Schlaganfall.



Arbeitsblatt B:

14. Juli 1862: Gustav Klimt wird geboren.
- 1881: Die 1. elektrische Eisenbahn wird in _____ in Betrieb genommen.
- 1876: Gustav Klimt erhält ein Stipendium für die Wiener _____. Er ist erst 14 Jahre alt.
- 1892: Er lernt seine Lebensgefährtin Emilie Flöge kennen. ____ Jahre sind sie ein unzertrennliches Paar. Sie ist _____ und betreibt mit ihrer Schwester einen _____ in Wien. Sie entwirft Kleider ohne Korsett.
- 1897: Die Secession wird gegründet. ____ ist der Präsident dieser Gruppe.
- 1900: _____ der begründet die Psychoanalyse. Die „Traumdeutung“ wird veröffentlicht.
- 1902: Für die 14. _____ der Secession malt Gustav Klimt den Beethovenfries.
- _____: Revolution in der Physik: Der Physiker Albert Einstein veröffentlicht die Relativitätstheorie. Er ist erst ____ Jahre alt.
- 1908: Gustav Klimt malt sein berühmtestes Gemälde „Der _____“.
- _____: Der 1. Weltkrieg bricht aus. Er dauert 4 Jahre lang.
6. Februar 1918: Klimt _____ an einem Schlaganfall.